

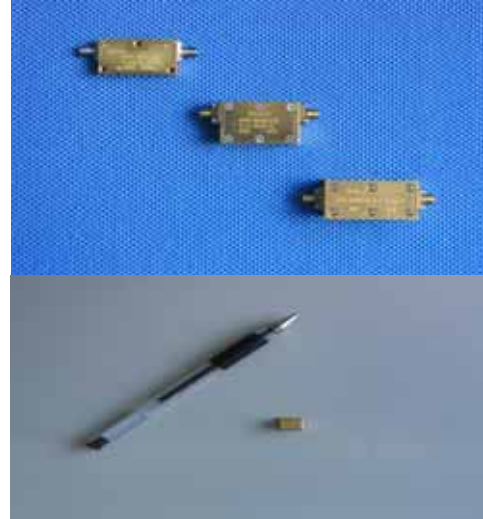
介质带通滤波器系列

■ 性能特点：

- 很宽的工作频率覆盖范围；
- 低插入损耗、高的带外抑制；
- 多达数十级的小型化结构设计；
- 高达 0.8% ~ 30% 的工作带宽；
- 温度范围从民用级到军用级；
- 多种形式的封装结构和灵活的输出接口形式。

■ 应用范围：

适宜于微波通讯、电子对抗系统中做信号处理。



典型产品技术指标：

表贴和插针结构介质滤波器

型号	中心频率 (MHz)	1dB 带宽 (MHz)	插入损耗 (dBmax)	带外抑制 (dBmin)	驻波 max	工作温度级别	外形
BPF-C/1D-70-30/1	70	≥30	1	40	2	C,I,E,M	图 23
BPF-FD1/1D 1595	1595	≥42	3	60	1.8	C,I,E,M	图 11
BPF-FD1/1D 2050	2050	≥20	3	60	1.8	C,I,E,M	图 11
BPF-FD1/1D 2492	2492	≥60	3	60	1.8	C,I,E,M	图 11
BPF-FD/1E-1590	1590	≥80	2.5	60	1.6	C,I,E,M	图 12
BPF-C0/C1-160	160	≥16	2.5	60	2.2	C,I,E,M	
LJ901	850	200	2.5	60	2.2	C,I,E,M	
LJ902	1100	120	2.5	60	2.2	C,I,E,M	
LJ903	1280	240	2.5	60	2.2	C,I,E,M	
BPF-DJC3/5M-2.5-300/1	2500	≥300	4.5	60	2	C,I,E,M	图 14

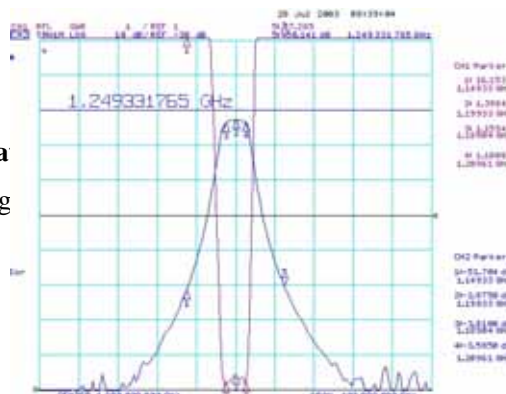
BPF-DDC1/1G-3.5-100/1	3500	≥100	6	60	1.8	C,I,E,M	图 15
-----------------------	------	------	---	----	-----	---------	------

同轴输入输出结构介质滤波器

型号	中心频率 (MHz)	1dB 带宽 (MHz)	插入损耗 (dB max)	带外抑制 (dBmin)	驻波 max	工作温度级别	外形
BPF-BD1/1D-0.96/3-20	960	≥30	3	35	≤2	C,I,E,M	图 16
BPF-BD1/1D-1.16/3-20	1160	≥30	3	35	1.8	C,I,E,M	图 16
BPF-BD1/1D-1.27/3-20	1270	≥30	3	35	1.8	C,I,E,M	图 16
BPF-BD1/1D -1.4	1400	≥20	3	60	1.8	C,I,E,M	图 17
BPF-BD2/1D 1.575	1575	≥20	3	60	1.6	C,I,E,M	图 17
BPF-BD3/1D 2.48	2480	≥20	3	60	2	C,I,E,M	图 17
BPF-BD/1E-2.25	2250	≥500	3	70	2	C,I,E,M	
BPF-BD/1E-3	3000	≥500	3	70	2	C,I,E,M	
BPF-HD1/1E-1.09-20/1	1090	≥20	3.5	60	1.8	C,I,E,M	图 18
BPF-HD1/1E-1200-20/1	1200	≥20	3	50	1.8	C,I,E,M	
BPF-BD/1E-1200-30/1	1200	≥30	3.5	40	1.8	C,I,E,M	
BPF-DDD5/1E-1.23-10/1	1230	≥10	4.5	40	1.6	C,I,E,M	
BPF-DDD5/1E-1.242-15/1	1242.5	≥15	4.5	40	1.8	C,I,E,M	
BPF-DDC2/1E-1.262-25/1	1262.5	≥25	3.5	30	1.8	C,I,E,M	
BPF-HD1/1E-1.2-50/1	1200	≥50	2	35	1.8	C,I,E,M	图 21
BPF-HD3/1E-2.7-50/1	2700	≥50	3	40	1.8	C,I,E,M	图 21
BPF-HD3/1E-2.7-50/1	2700	≥50	3	40	1.8	C,I,E,M	图 24
BPF-HD3/1E-4.1-50/1	4100	≥50	5	40	1.8	C,I,E,M	
BPF-BD1A/1F-1.2-20/1	1200	≥30	3.8	30	1.8	C,I,E,M	
BPF-BD1/1D-0.97/3-20	970	≥3	3	35	1.8	C,I,E,M	
BPF-BD1/1D-1.15/3-20	1150	≥3	3	35	1.8	C,I,E,M	
BPF-BDF4/1G-1.03-20/0.5	1030	≥20	2	50	1.8	C,I,E,M	

注：1. 未说明的外形尺寸可以参考所示外形图。产品的外形尺寸结构可按用户要求设计。

典型频率响应曲



Westmag Technology Corpora

Mianzhou Nanlu 356, Mianyang

☎ : +86 816 2868 182; 2868 210

🌐 : www.chinawestmag.com

外形结构尺寸

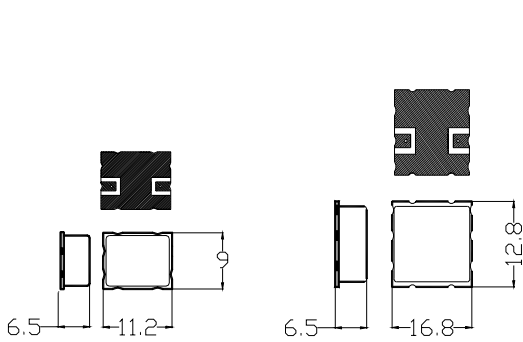


图 11

图 12

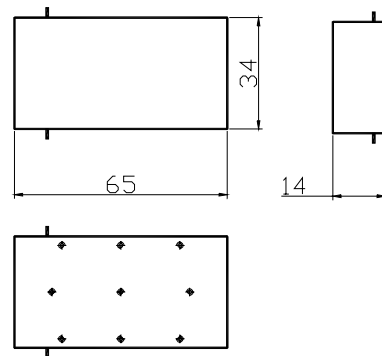


图 14

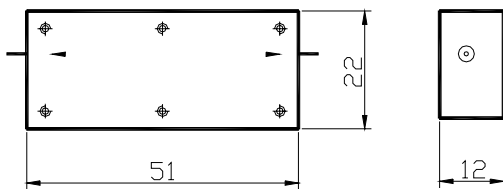


图 15

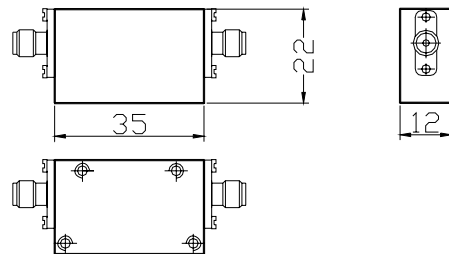


图 16

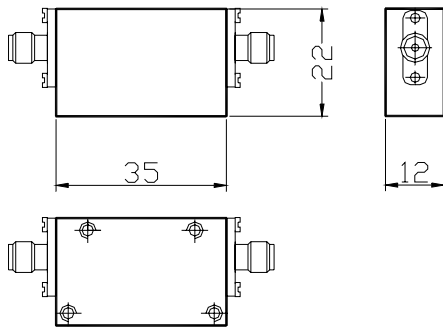


图 17

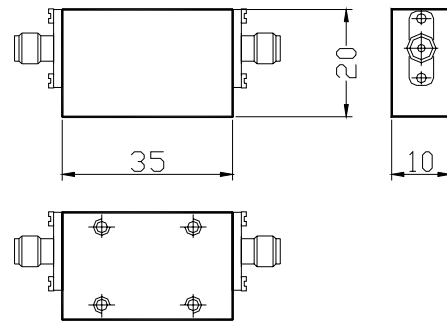


图 18

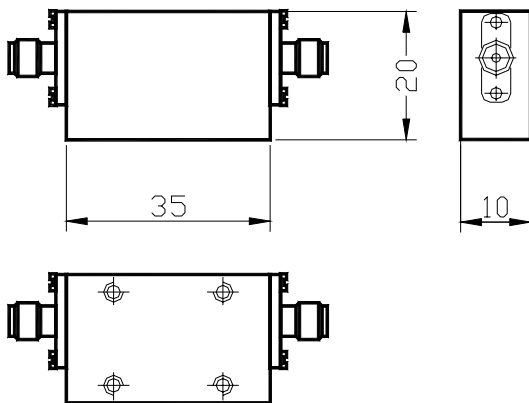


图 21

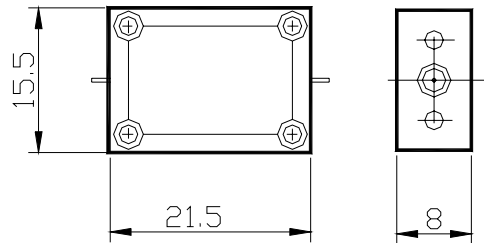


图 22

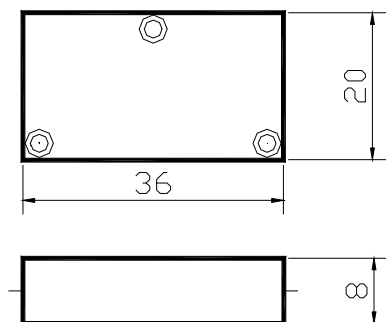


图 23

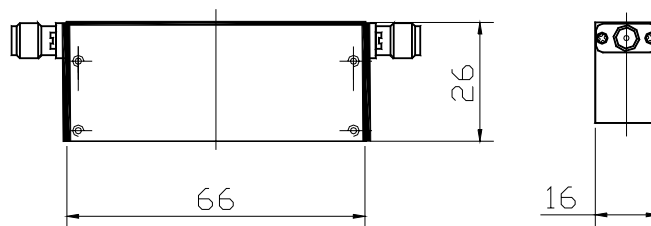


图 24