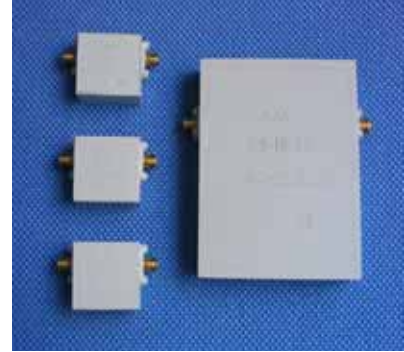


腔体带通滤波器系列

■ 性能特点:

- 宽频率覆盖范围 (0.4 ~ 26.5 GHz);
- 低损耗、极高的带外抑制、极小的带内波动 ;
- 高矩形系数、远带的寄生响应小 ;
- 多达数十级的紧凑型结构设计 ; 平均功率可达 500W ;
- 高达 0.5% ~ 30% 的工作带宽和极低的通带内驻波 ;
- 灵活的输出接口形式 (SMA、插针等)



■ 应用范围:

适宜于电子对抗，遥控测试，微波小信号或高功率信号处理

典型产品技术指标:

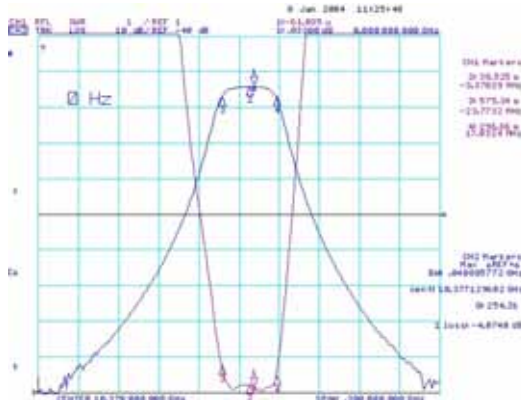
型号	中心频率 (MHz)	1dB 带宽 (MHz)	插入损耗 (dB max)	带外抑制 (dB min)	驻波 max	工作温度* 等级	外形
BPF-BD/1F-2.25/500	2250	500	2	70	2	C,I,E,M	
BPF-BD/1F-3/500	3000	500	2	70	2	C,I,E,M	
BPF-BD/1F-4/500	4000	500	2	70	2	C,I,E,M	
BPF-BD/1F-5/500	5000	500	2	70	2	C,I,E,M	
BPF-BD/1F-6/500	6000	500	2	70	2	C,I,E,M	
BPF-BD/1F-7/500	7000	500	2	70	2	C,I,E,M	
BPF-BD/1F-8/500	8000	500	2	70	2	C,I,E,M	
BPF-BD/1F-8.75-50/3	8750	≥50	3	70	2	C,I,E,M	图 6
BPF-BD/1F 9.2/100	9200	100	3	75	2	C,I,E,M	图 7
BPF-BD/1F 9.78/200	9780	200	2	75	2	C,I,E,M	图 8

BPF-BD/1F 10.87/20	10000	20	4	75	2	C,I,E,M	图 8
BPF-BD/1F- 12/200	12000	200	2	75	2	C,I,E,M	图 8
BPF-BD/1F- 13/100	13000	100	2.5	75	2	C,I,E,M	图 8
BPF-BD/1F 14/200	14000	200	2	75	2	C,I,E,M	图 8
BPF-BD/1F-15/50 0	15000	500	3	70	2	C,I,E,M	
BPF-BD/1F-16/50 0	16000	500	3	70	2	C,I,E,M	
BPF-BD/1F-17/50 0	17000	500	3	70	2	C,I,E,M	
BPF-BD/1F-18/50 0	18000	500	3	70	2	C,I,E,M	
BPF-BD/1F-2/100	2000	100	3	70	2	C,I,E,M	
BPF-BD/1F-6/100	6000	100	3	70	2	C,I,E,M	
BPF-BD/1F-8/100	8000	100	3	70	2	C,I,E,M	
BPF-BD/1F-10/10 0	10000	100	3	70	2	C,I,E,M	
BPF-BD/1F-12/10 0	12000	100	3	70	2	C,I,E,M	
BPF-BD/1F-14/10 0	14000	100	3	70	2	C,I,E,M	
BPF-BD/1S-10.22 5-450/5	10225	450	5	100	2	C,I,E,M	图 9
BPF-BD/1S-10.72 5-450/5	10725	450	5	100	2	C,I,E,M	图 9
BPF-BD/1S-12.22 5-450/5	12225	450	5	100	2	C,I,E,M	图 9
BPF-BD/1S-12.72 5-450/5	12725	450	5	100	2	C,I,E,M	图 9
BPF-BD/1S-11.75 -400/5	11750	400	5	100	2	C,I,E,M	图 9
BPF-BD/1S-13.75 -400/5	13750	400	5	100	2	C,I,E,M	图 9
BPF-BD/1P-11.8- 300/5	11800	300	6	100	2	C,I,E,M	图 9
BPF-BD/1P-13.8- 300/5	13800	300	6	100	2	C,I,E,M	图 9
BPF-BD/1F-18/10 0	18000	100	3	70	2	C,I,E,M	
BPF-BD/1E-5.48- 50/1-1S	5480	≥50	1.1	$f_0 \pm 75\text{MHz}$ $\geq 25\text{dB}$	1.3	C,I,E,M	

BPF-BD/1E-5.68-50/1-1S	5680	≥50	1.1	$f_0 \pm 75\text{MHz}$ ≥25dB	1.3	C,I,E,M	
BPF-BD/1F-9-30/1	9000	≥30	3	70dB	1.8	C,I,E,M	图 10

注：1. 未说明的外形尺寸可以参考所示外形图。产品的外形尺寸结构可按用户要求设计。

典型频率响应曲线



外形结构尺寸

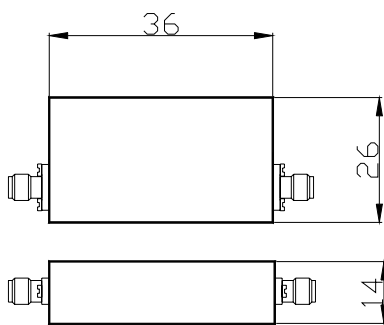


图 6

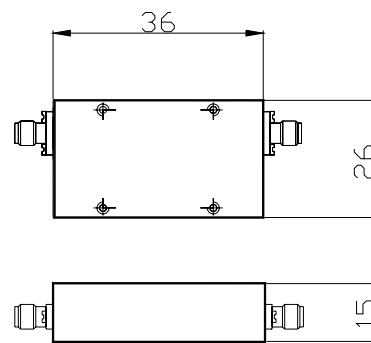


图 7

图 8

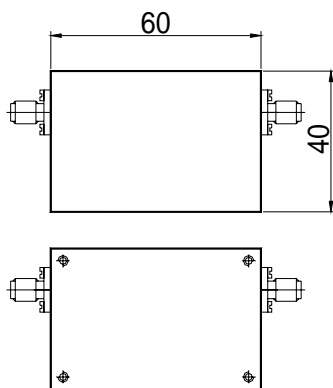


图 9

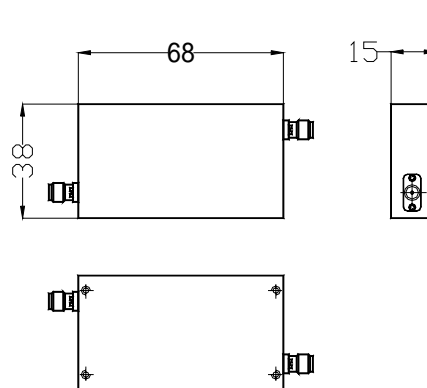


图 10